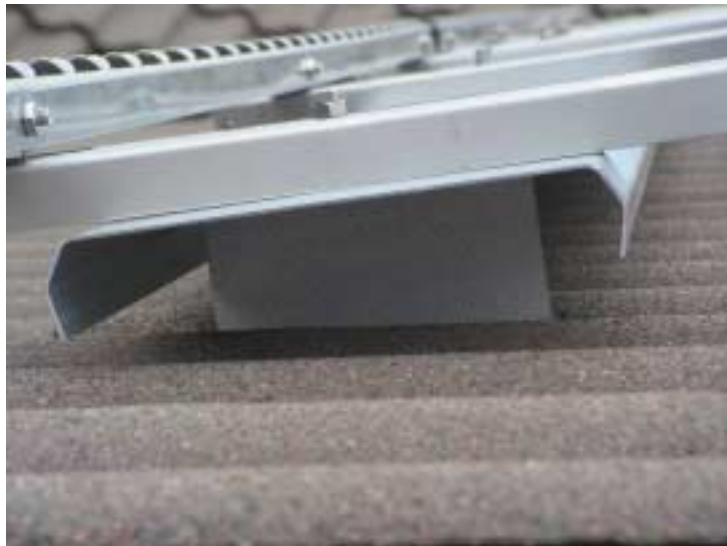


## Montagebalk tegeltak

Teknisk data för montagebalk för solfångare, vakuumrör eller plana solfångare, för underlag bestående av tegeltak.



Material	1,5 mm AZ
Längd	2300 mm
Bredd	230 mm
Höjd	26 mm
Höjd inkl. fäste	172 mm
Vikt	15 kg
Max belastning	200 kg



### Montagebalk för solfångarmontage på befintligt taktegel.

Till balken följer en takkonsol som monteras så att den sticker ut i överlappet mellan två tegelpannors överlägg. För att en och samma konsol skall kunna fungera mot de flesta tegeltyper så får man justera underlägget mellan konsolen och det befintliga taket så att man får en bra anslutning.

Balkarna har två olika bredder och kan skjutas in i varandra så att önskad bredd erhålles den som är märkt 1 är den mindre och tvåan är den större.

Starta med en balk av typ ett och arbeta sen dig från vänster till höger och skruva fast balkar med de självborrande skruvarna i den underliggande konsolen.

CC avståndet mellan balkarna avpassar du mot CC mellan hålen i solfångarramen och tegeltakets möjligheter.

Infästning av solfångaren sker sedan genom att skruva fast hela solfångarens sido och mellanstöd i balken.

